

[→ Product Website](#)

27" monitor voor scheepvaart

Op schepen en offshore-installaties moeten monitoren goed leesbaar en betrouwbaar zijn in het donker en bij daglicht. De DuraVision MDF2701W is uitgerust met optical bonding voor optimale zichtbaarheid en robuustheid in maritieme omgevingen. Het biedt ook een breed dimbereik tussen 0,05 en 350 cd/m². De LCD-backlight, gamma- en RGB-kleurinstellingen van het 27" Full HD scherm zijn in de fabriek gekalibreerd voor de nauwkeurige kleurweergave die vereist is voor ECDIS. De monitor is gecertificeerd volgens de internationale normen IEC 61174, IEC 6288 en IEC 62388 voor ECDIS- en radartoepassingen. De monitor is geschikt voor gebruik in maritieme toepassingen en voldoet aan de internationale norm IEC 60945 voor maritieme navigatie- en radiocommunicatieapparatuur en -systemen voor wat betreft temperatuur, vochtigheid en trillingen. Hoewel hij ventilatorloos is, kan hij in verschillende oriëntaties worden geïnstalleerd en gebruikt. De panel-mount-structuur maakt ook schroefmontage aan de voorkant mogelijk voor gemakkelijke installatie op consoles en in bestaande systemen.

- ✓ Robuustheid en duidelijk zicht dankzij optical bonding
- ✓ Groot dimbereik voor vereiste helderheidsniveaus overdag, 's nachts en bij mist
- ✓ Gekalibreerde kleurweergave voor ECDIS
- ✓ Redundante voeding: AC en DC
- ✓ Betrouwbaar en duurzaam dankzij ventilatorloze werking en geavanceerde warmteafvoer
- ✓ Getest voor ECDIS en radar volgens IEC61174, IEC 62288 en IEC 61174
- ✓ 24/7 gebruik, 3 jaar garantie

Beeldkwaliteit

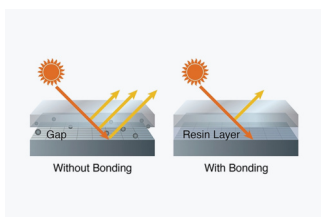
Nauwkeurigheid, helderheid, contrast en scherpste

Optical bonding

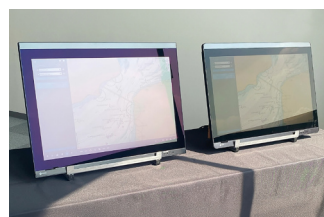
Op schepen en offshore-installaties moeten monitoren gemakkelijk af te lezen en betrouwbaar zijn, zelfs in zonlicht. De DuraVision MDF2701W biedt optical bonding om de zichtbaarheid en duurzaamheid in maritieme omgevingen te verbeteren. Bij optical bonding vult een kunstharslaag de ruimte tussen de LCD-module en het dekglas van de monitor. Dit verhoogt de lichttransmissie van de backlight van de monitor en vermindert de reflectie van het scherm door omgevingslicht, wat resulteert in uitstekende zichtbaarheid. De volledige oppervlakteverlijming voorkomt ook beslaan als gevolg van condensatie, wat een bedreiging vormt voor conventionele schermen in omgevingen met extreme temperatuurschommelingen. De optical bonding wordt door EIZO in de eigen clean-room uitgevoerd en garandeert de hoogste kwaliteit.

Met optical bonding behoudt het scherm een hoge leesbaarheid, zelfs in vergelijking met een helderdere monitor zonder bonding. Volgens interne tests van EIZO zou een monitor zonder hechting een helderheid van 1160 cd/m² moeten hebben om een vergelijkbare leesbaarheid te bereiken, wat de DuraVision MDF2701W dankzij de hechting al bereikt met 350 cd/m². Dit is vooral gunstig bij gebruik bij daglicht.

Meer informatie over optical bonding



Optical bonding vermindert de weerkaatsing van omgevingslicht en verbetert de zichtbaarheid aanzienlijk.



Links: Zonder optical bonding, 500 cd/m² (met beschermglas) / Rechts: Met optical bonding, 350 cd/m² (met beschermglas)

Gekalibreerd conform ECDIS

De instellingen voor helderheid, gamma en RGB-kleuren worden in de fabriek gekalibreerd, zodat de kleurweergave van de monitor gegarandeerd voldoet aan de hoge specifieke ECDIS-vereisten. De monitor voldoet aan IEC 61174, IEC 62288 en IEC 62388, de internationale normen voor ECDIS-systemen en RADAR-toepassingen.



ECDIS-indicator

Als de helderheid en kleurinstellingen voldoen aan de vereisten van ECDIS, licht voor op de monitor een speciale ECDIS-indicator op. Als de instellingen van de monitor zo worden aangepast dat de helderheid niet langer voldoet aan de ECDIS-standaard, dooft de indicatorlamp automatisch.



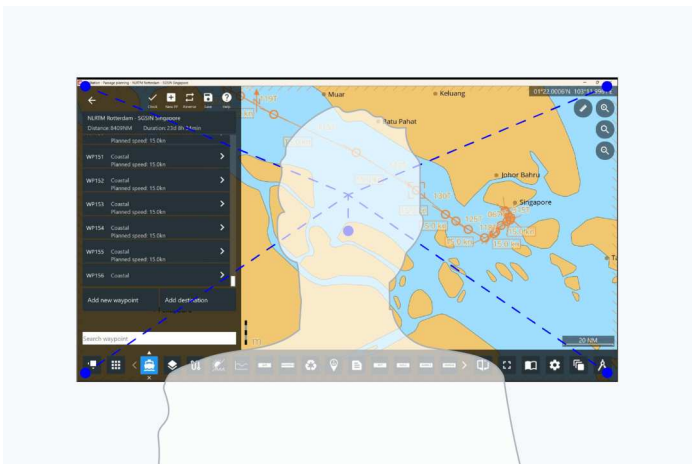
Groot dimbaar bereik voor wisselende lichtomstandigheden

Geschikt voor gebruik overdag én 's nachts: Dankzij het grote dimbare bereik van minder dan 1 cd/m² tot 350 cd/m² is de monitor perfect geschikt voor wisselende lichtomstandigheden. Zo kunt u de helderheid van de monitor bij elke omgevingsbelichting optimaal instellen en is de monitor ook in donkere ruimtes probleemloos te gebruiken.



Hoog contrast en hoge kleurgetrouwheid vanuit elke kijkhoek

Het VA-panel met grote kijkhoek zorgt ervoor dat het contrast vanuit elke willekeurige kijkhoek nauwelijks afneemt en er slechts minimale kleurafwijkingen optreden. Hierdoor worden tot in de hoeken van het beeldscherm een exacte kleurweergave en heldere beelden gerealiseerd.



OMWILLE VAN DE OGEN

Werken zonder flikkeringen

De monitor is bij elke helderheidsinstelling vrij van flikkeringen. En dat is wel zo prettig: omdat de ogen deze flikkering niet hoeven te verwerken, wordt de gebruiker minder snel moe bij het beeldschermwerk.

Ontspiegeling: meer beeld, minder reflectie

Het oppervlak van het scherm heeft een antireflecterende (AR) coating om de weerkaatsing van omgevingslicht op het scherm te verminderen. Het heeft ook een anti-vingerafdrukcoating (AF) om resten die ontstaan bij het aanraken van het scherm te minimaliseren.

Eenvoudige installatie Onderhoudsvrije werking

Eén monitor, veel verschillende aansluitingen

De monitor is uitgerust met DisplayPort™-, DVI-D- en D-Sub-ingangen en heeft ook USB-B- en RS-232C-interfaces voor communicatie en bediening.

Flexibele positionering

De monitor kan horizontaal worden geïnstalleerd en gebruikt of tot 30° naar beneden worden gekanteld zonder dat dit ten koste gaat van de prestaties. Hierdoor kan hij flexibel worden gemonteerd, zelfs op posities boven ooghoogte.

Laag energieverbruik

Het maximale stroomverbruik van de monitor is slechts 45W. Dat is minder dan de helft van het vermogen van conventionele oplossingen.

Oplossing zonder ventilator met weinig warmteafgifte

EIZO heeft de monitor zo ontworpen dat er geen warmte wordt opgebouwd en er geen ventilatoren nodig zijn. Dit wordt bereikt door een uniek ontwerp met geavanceerde thermische vloeistofanalyse en een laag energieverbruik. Het geoptimaliseerde thermische beheer voorkomt het risico op hardwarefouten of degradatie van interne componenten als gevolg van externe luchtstromen van ventilatoren, waardoor de monitor langdurig betrouwbaar kan worden gebruikt.

Slank design en laag gewicht

Dankzij geoptimaliseerde plaatdiktes voor de monitorbehuizing en het ventilatorloze ontwerp is de monitor slanker en lichter dan andere producten in dezelfde formaatklasse. Dit helpt de installatie te vereenvoudigen.

Installatie in consoles

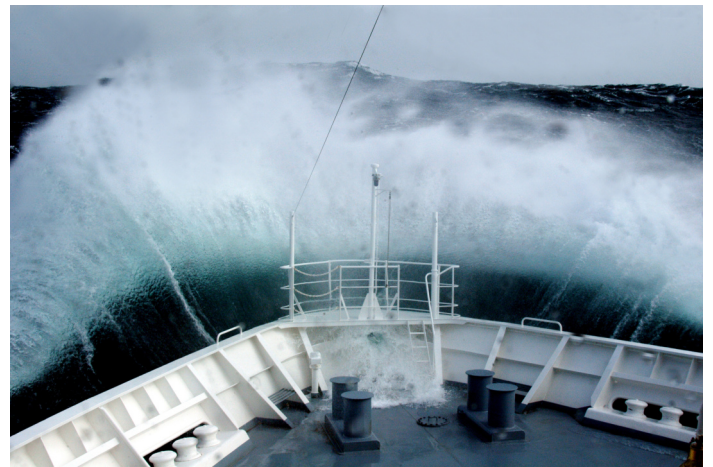
De monitor is ontworpen voor installatie in nieuwe consoles maar ook voor bestaande systemen op schepen en kan dankzij het ontwerp voor paneelmontage aan de voorkant worden vastgeschroefd. De montagegaten van de DuraVision MDF2701W zijn identiek aan die van de 25,5-inch DuraVision FDU2603W-monitor van EIZO, waardoor het een veilige optie is wanneer een systeemrenovatie nodig is.

Duurzaamheid En betrouwbaarheid

Betrouwbaar op volle zee

Hitte, kou, trillingen – de monitor is duurzaam bestand tegen belastingen in het maritieme milieu. De monitor voldoet aan de apparatennorm conform IEC 60945 voor milieu en elektromagnetische compatibiliteit, die voor de toelating van scheepsuitrustingen is voorgeschreven. Bovendien heeft de monitor beschermklasse IP65 en is daarmee zelfs beschermd tegen het binnendringen

van stof en waterstralen. Overige eigenschappen: Een speciale coating beschermt de elektronica tegen vocht.



Goedkeuring voor maritieme classificaties

De monitor voldoet aan de vereisten van de belangrijkste maritieme classificaties, met goedkeuringen voor LR (Groot-Brittannië), DNV (Noorwegen/Duitsland), ABS (Verenigde Staten), NK (Japan) en EU RO MR.



Met verschillende voedingsingangen kun je de monitor voeden via een gelijkstroom- of wisselstroomaansluiting of als redundantie via beide ingangen parallel.

Drie jaar garantie

EIZO biedt drie jaar garantie. Wij kunnen dit bieden dankzij een ingenieus productieproces, dat is gebaseerd op een eenvoudige succesformule: doordachte en innovatieve techniek, gefabriceerd met high-end-materialen.



24/7 gebruik

De MDF2701W is gebouwd voor 24-uurs gebruik en maximale betrouwbaarheid.



Duurzaamheid

Milieu- en sociaal bewuste productie

Duurzaam en met een lange levensduur

De MDF2701W is ontwikkeld voor een lange gebruikslevensduur – in het algemeen veel langer dan de garantieperiode. Vervangende onderdelen blijven nog vele jaren beschikbaar, nadat de monitor uit productie is genomen. De volledige gebruikslevensduur houdt rekening met de effecten op het milieu, omdat duurzaamheid en reparatiemogelijkheden de natuurlijke hulpbronnen beschermen en daarmee ook het milieu. Bij het ontwerp van de MDF2701W hebben we veel aandacht besteed aan een laag grondstoffenverbruik, met hoogwaardige componenten en materialen, en een zorgvuldige verwerking in de productie.

Milieuvriendelijk gebruik van materialen

Het materiaal van de monitor bestaat onder andere uit gerecycled plastic om grondstoffen te helpen hergebruiken en het milieu en de oceanen te beschermen.

Maatschappelijk verantwoorde productie

De MDF2701W wordt op een maatschappelijk verantwoorde manier vervaardigd. Onze productie is vrij van kinderarbeid en dwangarbeid. De leveranciers in de volledige leverketen zijn zorgvuldig geselecteerd en zijn ook verplicht om op een maatschappelijk verantwoorde manier te produceren. Dit geldt vooral voor de zogeheten conflictmineralen. Ieder jaar dienen we vrijwillig een uitgebreid rapport in over onze maatschappelijke verantwoordelijkheid.

Milieu- en klimaatvriendelijk

Iedere MDF2701W wordt in onze eigen fabriek geproduceerd. Onze fabriek werkt met een milieu- en energiebeheersysteem conform ISO 14001 en ISO 50001. Dit omvat onder andere maatregelen voor de vermindering van afval, afvoerwater, uitstoot en verbruik van grondstoffen en energie. Ook wordt milieubewust gedrag van de medewerkers gestimuleerd. We leggen jaarlijks openbaar verantwoording af over deze maatregelen.



Technische gegevens

ALGEMEEN

| | |
|-------------------|------------------------|
| Artikelnr. | MDF2701W-BK |
| Behuizingskleur | Zwart |
| Toepassingsgebied | Industrie |
| Productlijn | DuraVision |
| Toepassingsgebied | Maritieme toepassingen |
| EAN | 4995047066378 |

SCHERM

| | |
|---|---|
| Diagonaal [in inch] | 27 |
| Diagonaal [in cm] | 68,6 |
| Formaat | 16:9 |
| Zichtbare beeldgrootte (breedte x hoogte) [in mm] | 597,6 x 336,2 |
| Ideale en aanbevolen resolutie | 1920 x 1080 (Full HD) |
| Pixelafstand [in mm] | 0,311 x 0,311 |
| Ondersteunde resoluties | 1920 x 1080 (Full HD) |
| Panel technologie | VA |
| Max. kijkhoek horizontaal | 178 |
| Max. kijkhoek verticaal | 178 |
| Weergavekleuren of grijswaarden | 16,7 miljoen kleuren (D-Sub, 8 bit), 16,7 miljoen kleuren (DVI, 8 bit), 16,7 miljoen kleuren (DisplayPort, 8 bit) |
| Max. helderheid (standaard) [in cd/m ²] | 350 |
| Max. donkrooncontrast (standaard) | 3000:1 |
| Reactietijd verandering zwart/wit/zwart (typisch) | 12 |
| Backlight | LED |

FUNCTIES EN BEDIENING

| | |
|--|--|
| Vooraf ingestelde kleur-/grijswaardenmodi | 1x manuele geheugenplaats, Day, Night, Dusk |
| 24/7 gebruik | ✓ |
| Automatische herkenning van ingangsignalen | ✓ |
| On-Screen menu talen | zh, jp, de, en, fr, es, it, se |
| Instelmogelijkheden | Signaalinformatie, Kleurenmodus, Helderheid, Contrast, Kleurtemperatuur/Witpunt, Gamma, Kleurtoon, Kleurverzadiging, Schaling, Uitlijning, Beeldpositie, Backlight Off Mode, ECDIS Indicator, Power Indicator, Monitorreset, OSD-taal, Signaalingang, Key lock |
| Geïntegreerde voeding | ✓ |

SOFTWARE & ACCESSOIRES

| | |
|--------------------------|----------------------|
| Meegeleverde accessoires | Beknopte handleiding |
|--------------------------|----------------------|

AANSLUITINGEN

| | |
|------------------------|---|
| Signaalgangen | D-Sub, DisplayPort (HDCP 1.3), DVI-D (HDCP 1.4) |
| USB-specificatie | USB 2 |
| USB-upstream-poorten | 1 x type B |
| Grafisch signaal | DVI Single Link (TMDS), RGB Analog, DisplayPort |
| Controle interface | DDC/CI, RS-232C, USB-Protocol |
| Synchronisatieformaten | Separate |

ENERGIE INFORMATIE

| | |
|------------------------------------|---|
| Frequentie | DisplayPort: 31-76 kHz/59-61 Hz; DVI-D: 31-76 kHz/59-61 Hz; D-Sub: 31-81 kHz/56-76 Hz |
| Maximaal energieverbruik [in watt] | 44 (DC) / 45 (AC) |
| Voeding | AC 100-240 V, 50/60 Hz; DC 24 V |
| Power management | ✓ |

AFMETINGEN & GEWICHT

| | |
|--|---|
| Afmetingen (zonder voet) (breedte x hoogte x diepte) [in mm] | 656 x 454 x 62,5 |
| Gewicht (zonder voet) [in kg] | 8,6 |
| Technische tekening (PDF) | Technische tekening (PDF) |

CERTIFICERING & NORMEN

| | |
|-------------------------------------|---|
| IP-classificatie/beschermingsklasse | IP65 (rear IP22) |
| Bedrijfstemperatuur | -15 - 55 °C / 10 - 93 % (R.H., non condensing) |
| Compass Safe Distance | Standard compass: 0,8 m, Steering compass: 0,55 m |
| Certificering | Ship Classification: DNV (Norway / Germany), NK (Japan), LR (UK), ABS (USA), CE, UKCA, CB, RoHS, WEEE, EU RO MR, IEC60945, IEC61174, IEC62288, IEC62388 |

GARANTIE

| | |
|-----------------|--------|
| Garantieperiode | 3 jaar |
|-----------------|--------|

Vind uw EIZO contactpersoon:
EIZO Europe GmbH – Belgium & Luxembourg
Antwerpsesteenweg 22
2860 Sint-Katelijne-Waver (Mechelen)
Telefoon: (32) (0)15-64.55.11
www.eizo.be

Alle productnamen zijn handelsmerken of geregistreerde handelsmerken van EIZO Corporation in Japan en andere landen of van hun respectievelijke bedrijven. Copyright © 2024 EIZO Europe GmbH, Belgrader Str. 2, 41069 Mönchengladbach, Duitsland. Alle rechten, fouten en wijzigingen voorbehouden. Laatst bijgewerkt: 29.10.2024