



[→ Product Website](#)

## Medische monitor met 6 megapixels

Met 6 megapixels biedt de RadiForce RX660 veel ruimte voor de gelijktijdige weergave van meerdere radiologische opnamen, en werkt hij comfortabeler dan een oplossing met twee monitoren van ieder 3 megapixels. Door het formaat van de monitor en de hoge resolutie, kunnen gebruikers verschillende beelden naar eigen inzicht flexibel rangschikken. De RX660 laat gebruikers werken zonder de storende schermrand, die bij opstellingen met twee beeldschermen onvermijdelijk is. De oplossing met één monitor neemt bovendien minder ruimte in beslag dan twee monitoren. De smalle, zwarte bezels aan de voorzijde van de RX660 zijn perfect geschikt voor het gebruik in een donkere omgeving. Hierdoor kan de gebruiker zich gemakkelijker concentreren op de beelden. De witte bezel aan de zijkant van de monitor zorgt op zijn beurt voor een frisse, strakke vormgeving. In de bezel is een frontsensor (IFS) geïntegreerd voor een automatische helderheidscontrole en nauwkeurige kalibratie.

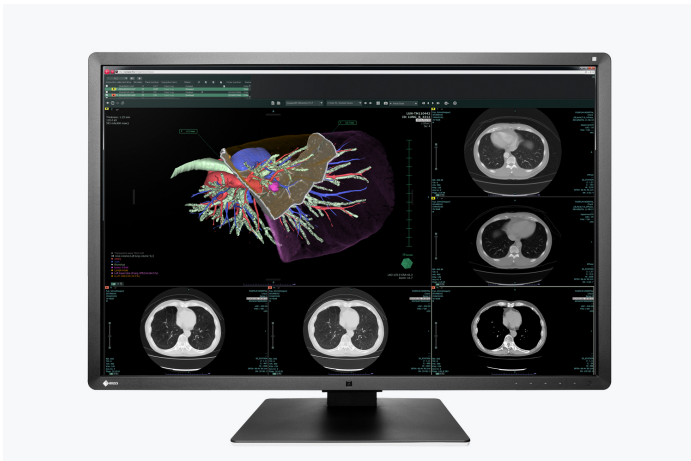
- ✓ Kleurenmonitor met 6-megapixels met betrouwbaar hoge, en blijvend stabiele helderheid
- ✓ Duidelijke weergave van beelden dankzij Sharpness Recovery
- ✓ Automatische regeling van de helderheidsverdeling (Digital Uniformity Equalizer)
- ✓ Geschikt voor kalibratie, acceptatietesten en testen voor de constantheid conform DIN V 6868-157 en QS-RL
- ✓ Efficiënte kwaliteitswaarborging en een geïntegreerde kalibratiesensor
- ✓ Lichtsensor voor het meten van het omgevingslicht rond het diagnostische station
- ✓ Aanwezigheidssensor voor automatisch in- en uitschakelen van de monitor
- ✓ Ergonomisch design en strakke vormgeving
- ✓ Compacte afmeting, smalle bezels en geïntegreerde voedingsadapter
- ✓ 5 jaar garantie inclusief omruilservice op locatie voor de hoogste investeringszekerheid

## Beeldkwaliteit

### Nauwkeurigheid, helderheid, contrast en scherpste

### Excellente beeldkwaliteit voor de kleinste details

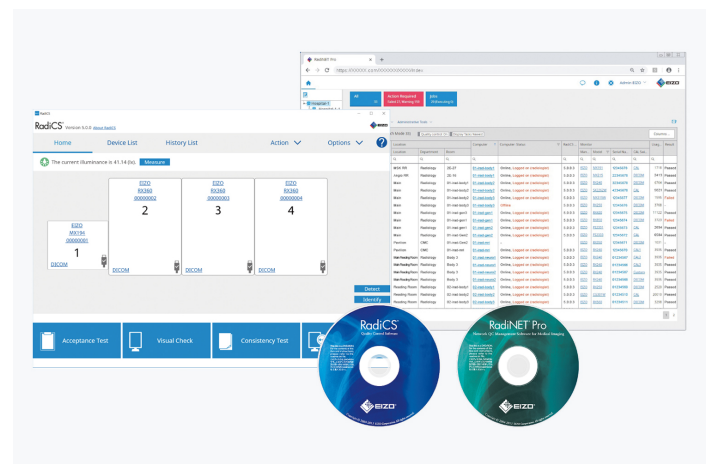
Dankzij een hoge resolutie van 6 Megapixels (kleuren), een sterke contrastverhouding van 1500:1 en een stabiele helderheid van tot maar liefst 1000 cd/m<sup>2</sup> biedt de monitor een excellente beeldkwaliteit. Zelfs de kleinste details worden gedifferentieerd weergegeven, onafhankelijk van de kijkhoek van waaruit de monitor wordt bekeken. Dit is een groot voordeel als meerdere artsen het beeldscherm bekijken.



### Consequente borging van de beeldkwaliteit

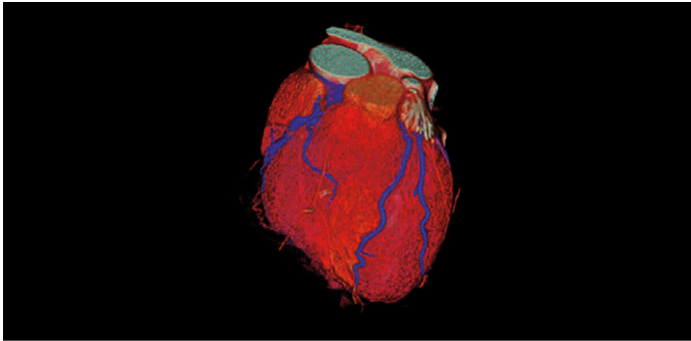
De optionele EIZO-software RadiCS voor borging van de beeldkwaliteit maakt uitgebreid onderhoud en onderzoek aan monitoren mogelijk. Deze software dekt alle stappen af, van de kalibratie via de overdrachts- en stralingstest tot de archivering. Als u met meerdere monitoren werkt, adviseren wij het gebruik van de software RadiNET Pro. Via deze software wordt de kalibratie van alle monitoren inclusief datahistorie centraal aangestuurd. Zo bespaart u veel tijd en beschikt u voor het hele systeem over een uniform hoge beeldkwaliteit. De basisversie RadiCS LE - zonder acceptatie- en bestendigheidstesten - wordt al meegeleverd met de RadiForce-monitoren.

- [Meer informatie over de RadiCS LE-software \(meegeleverd\)](#)
- [Meer informatie over de RadiCS-software \(apart verkrijgbaar\)](#)
- [Meer informatie over de RadiNet Pro-software \(apart verkrijgbaar\)](#)

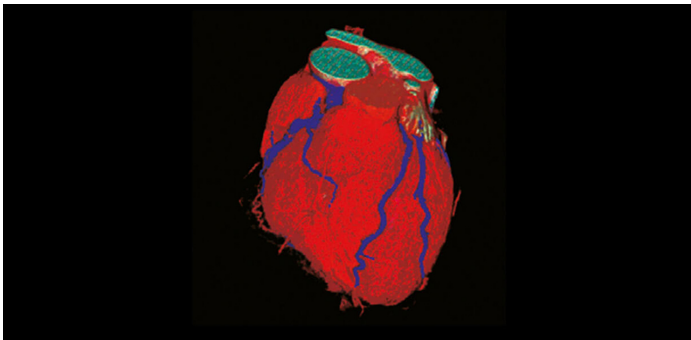


## Eén miljard kleuren dankzij 13-bit-LUT

De kleurweergave gebeurt via een 13-bit-Look-Up-Table (LUT). Bij een DisplayPort-aansluiting kunnen daarvan tot 10 bit worden weergegeven. Dat zorgt voor een resolutie met maximaal 1 miljard kleuren. De voor de diagnose noodzakelijke weergavecurves en detailstructuren zijn daardoor nauwkeurig te herkennen.



Met 13-bit-LUT



Zonder 13-bit-LUT

## Consistente beeldkwaliteit dankzij geïntegreerde luminantiesensor

De nauwkeurige kalibratie van witpunt en tonaliteitscurve is gegarandeerd dankzij een in het frame geïntegreerde luminantiesensor. Deze meet helderheid en grijswaarden en kalibreert de monitor zelfstandig conform de DICOM®-standaard. De sensor werkt automatisch, zonder

daarbij het zichtveld van de monitor te beperken. U bent minder tijd kwijt aan onderhoud en kunt vertrouwen op een constant hoge beeldkwaliteit.



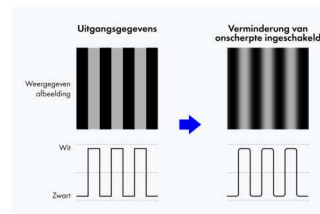
Voorbeeld afbeelding

## FDA-vrijgave

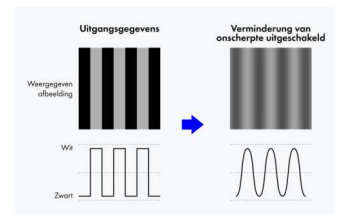
Het beeldscherm bevat de FDA-510(k)-vrijgave voor algemene radiografie, maar ondersteunt geen weergave van mammografiebeelden voor de diagnose.

## Vermindering van onscherpte

LCD-panels met een hoge helderheid geven afbeeldingen door overbelichting vaak onscherper weer dan het origineel. EIZO biedt daarom een in de monitorhardware geïntegreerde functie voor de vermindering van onscherpte. Deze functie zorgt ervoor dat de details die in de onscherpe randen zijn verdwenen, weer in maximale helderheid op het beeldscherm worden weergegeven.



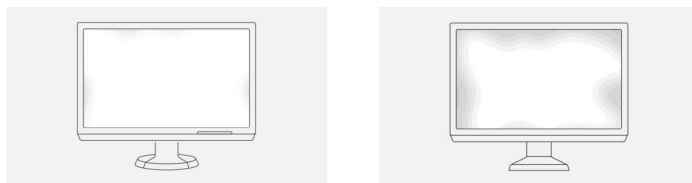
Vermindering van onscherpte ingeschakeld



Vermindering van onscherpte uitgeschakeld

## Gelijkmatige verlichting en zeer zuivere kleuren

De monitor blinkt uit met een hoge kleurnauwkeurigheid en uniforme verlichting. Dit wordt gegarandeerd door de Digital Uniformity Equalizer (DUE), die onregelmatigheden pixel voor pixel automatisch corrigeert. Grijs- en kleurtinten van radiologische en andere medische beelden worden correct gereproduceerd op het volledige schermoppervlak. Dit is essentieel voor een nauwkeurige beeldweergave.

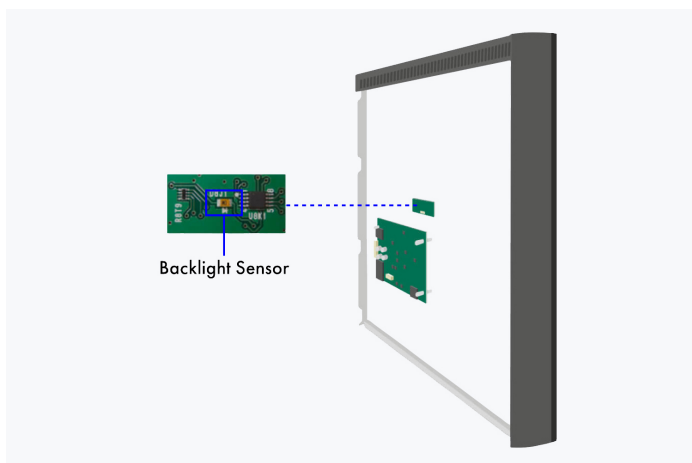


Met DUE

Zonder DUE

## Constance helderheid tijdens het gebruik

Een sensor voor de achtergrondverlichting bepaalt continu de luminantie van de monitor. Het voordeel: De ingestelde en gekalibreerde waarden worden enkele seconden na inschakeling al exact weergegeven en blijven gedurende de volledige bedrijfsduur constant. De sensor is onzichtbaar in de monitor geïntegreerd.

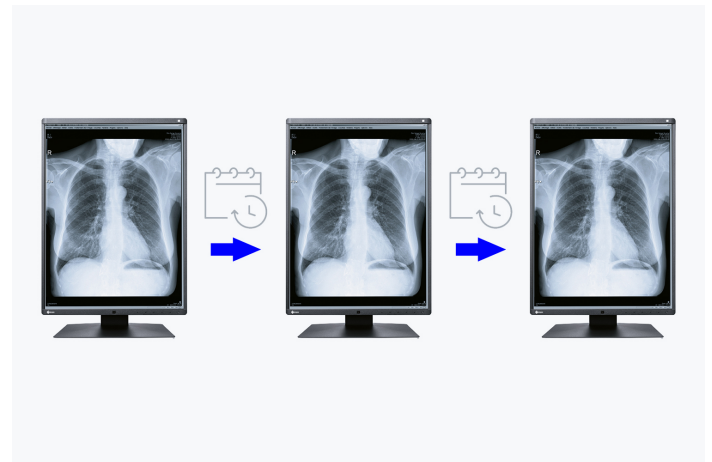


Backlight Sensor

Achterkant van het beeldscherm

## Betrouwbare helderheid

Wij van EIZO zijn overtuigd van de kwaliteit van onze producten. Daarom valt ook de helderheidsstabiliteit onder de garantie op de monitoren.



## Diagnosecomfort Efficiency bij de diagnose

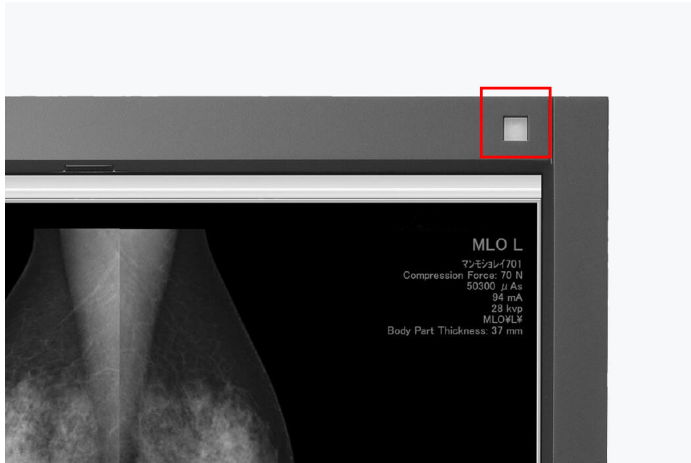
### Ideaal design voor de diagnoseomgeving

De smalle, zwarte bezels aan de voorzijde zijn ideaal voor gebruik in een donkere omgeving. Zo kan de gebruiker zich gemakkelijker concentreren op de weergave. De witte bezel aan de zijkant van de monitoren zorgt op zijn beurt voor een frisse, strakke vormgeving.



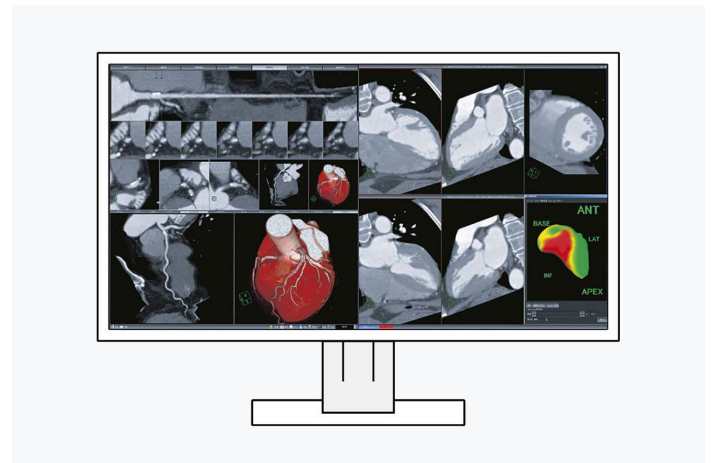
## Omgevingslichtsensor ondersteunt constantheidstests

De in de monitor geïntegreerde sensor wordt gebruikt om het omgevingslicht te meten en kan worden gebruikt voor constantheidstests. De heersende verlichtingssterkte kan worden bepaald door de omgevingslichtsensor met de optionele RadiCS software.



## Geoptimaliseerde werkprocessen

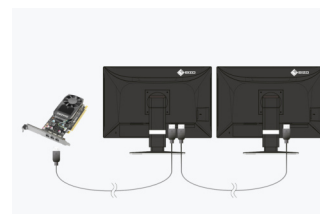
De Multi-Modality-monitor RX660 kan 6 Megapixels (kleuren) aan beeldgegevens weergeven – zonder de storende frames die bij configuraties met meerdere beeldschermen onvermijdelijk zijn. Deze Multi-Modality-oplossing biedt zeer veel ruimte voor de parallele weergave van alle benodigde weergavetoepassingen. Ook verbetert deze de werkprocessen in de radiologie en de totale efficiëntie op de werkplek.



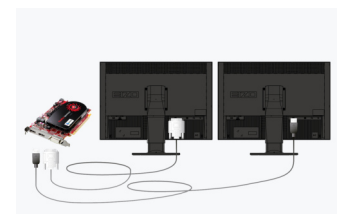
### DAISY-CHAIN-METHODE

## Efficiënte opstelling met meerdere monitoren

Via de signaal- en uitgang kunt u meerdere RadiForce-monitoren met de DisplayPort-interface aan elkaar koppelen. Zo kunt u multischermpoplossingen zeer eenvoudig realiseren, zonder een wirwar aan kabels.



Daisy-chain-methode



Gangbare oplossing



**ENERGIE BESPAREN BIJ AFWEZIGHEID****Aanwezigheidssensor**

Dankzij een aanwezigheidssensor bespaart u energie en beschermt u het milieu. De sensor registreert of er iemand achter het beeldscherm zit of niet. Zodra de persoon de werkplek verlaat, schakelt het beeldscherm uit. Komt de persoon terug, dan schakelt het weer in - volledig automatisch, zonder dat de muis of het toetsenbord hoeven te worden aangeraakt. Het beeldscherm is altijd klaar voor gebruik, zonder wachttijd.

**Verlengde gebruiksduur dankzij automatisch uitschakelen**

De monitor is voorzien van een functie voor het automatisch uitschakelen van de achtergrondverlichting (Backlight Saver). Daardoor wordt de gebruiksduur verlengd. Net als bij een screensaver worden de leds uitgeschakeld als het beeldscherm niet meer wordt gebruikt.

De Backlight Saver is onderdeel van de [software RadiCS](#).

**RadiLight: Comfortverlichting van EIZO is vriendelijk voor de ogen**

EIZO presenteert de nieuwe RadiLight, een speciale, gebruiksvriendelijke comfortverlichting voor radiologen, die in donkere verslagruimten werken. Het zachte licht achter de monitor voorkomt een overmatige inspanning van de ogen, die zich normaal gesproken snel voor kan doen als de ogen in een donkere omgeving met een licht monitorscherm continu wisselen tussen licht en donker.

**Software en bedieningsgemak**  
**De uitrusting om comfortabel te werken****De Work & Flow-technologie**

Met de toenemende digitalisering van modaliteiten worden radiologen geconfronteerd met een groeiende hoeveelheid informatie op hun scherm. Dankzij de unieke work-and-flow-technologie van EIZO met nieuwe functies die zijn afgestemd op de behoeften van radiologen, wordt de complexiteit van gegevens effectief tegengegaan. Met RadiForce RX660 en de meegeleverde RadiCS-LE-software profiteert u van de Work & Flow-functies.

[Meer informatie over de Work-and-Flow functies](#)

**Point-and-Focus: concentratie op het analysebereik**

Met de Point & Focus-functie kunt u relevante beeldgebieden snel met de muis of het toetsenbord selecteren en scherpstellen. Door middel van helderheid en grijswaarde worden omringende zones verduisterd, waardoor interessante beeldgebieden beter naar voren komen.

**Hide-and-Seek: snel informatie oproepen**

Met Hide & Seek heeft u rapporten, patiëntendossiers en andere informatie snel en efficiënt binnen handbereik, zonder dat u een extra monitor nodig heeft. Als u simpelweg de cursor naar een hoek van het beeld beweegt, wordt informatie met behulp van picture-in-picture weergegeven of weer verborgen.

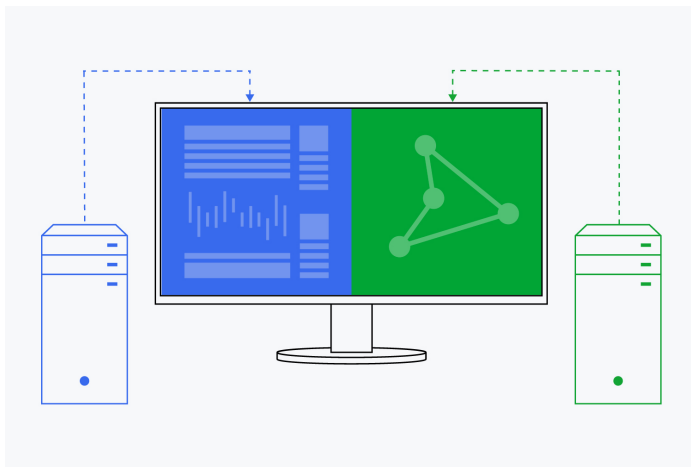
**Switch-and-Go: één muis en één toetsenbord voor twee systemen**

Als het diagnostische station met twee computersystemen werkt, zorgt Switch & Go ervoor dat u maar één set randapparatuur nodig heeft. Door de muis eenvoudig tussen de beeldschermen heen en weer te bewegen, kunt u beide computers afwisselend bedienen. Dit vergroot de efficiëntie en maakt uw werkplek overzichtelijker.

## Picture-by-Picture: alles op een rij

Met de modus Picture-by-Picture kunt u verschillende signaalbronnen naast elkaar weergeven op één monitor. Hierbij kunt u zelf bepalen welk signaal er op de linkerhelft van het display wordt weergegeven, en welk signaal rechts.

Gebruik de modus Picture-by-Picture bijvoorbeeld als u twee computers wilt aansluiten op één monitor, of als u twee losse monitoren voor een computer wilt vervangen door één grotere monitor.



## Duurzaamheid

### Milieu- en sociaal bewuste productie

#### Maatschappelijk verantwoorde productie

De RX660 wordt op een maatschappelijk verantwoorde manier vervaardigd. Onze productie is vrij van kinderarbeid en dwangarbeid. De leveranciers in de volledige leverketen zijn zorgvuldig geselecteerd en zijn ook verplicht om op een maatschappelijk verantwoorde manier te produceren. Dit geldt vooral voor de zogeheten conflictmineralen. Ieder jaar dienen we vrijwillig een uitge-

breid rapport in over onze maatschappelijke verantwoordelijkheid.



#### Milieu- en klimaatvriendelijk

Iedere RX660 wordt in onze eigen fabriek geproduceerd. Onze fabriek werkt met een milieu- en energiebeheersysteem conform ISO 14001 en ISO 50001. Dit omvat onder andere maatregelen voor de vermindering van afval, afvoerwater, uitstoot en verbruik van grondstoffen en energie. Ook wordt milieubewust gedrag van de medewerkers gestimuleerd. We leggen jaarlijks openbaar verantwoording af over deze maatregelen.



## Duurzaam en met een lange levensduur

De RX660 is ontwikkeld voor een lange gebruikslevensduur – in het algemeen veel langer dan de garantieperiode. Vervangende onderdelen blijven nog vele jaren beschikbaar, nadat de monitor uit productie is genomen. De volledige gebruikslevensduur houdt rekening met de effecten op het milieu, omdat duurzaamheid en reparatiemogelijkheden de natuurlijke hulpbronnen beschermen en daarmee ook het milieu. Bij het ontwerp van de RX660 hebben we veel aandacht besteed aan een laag grondstoffenverbruik, met hoogwaardige componenten en materialen, en een zorgvuldige verwerking in de productie.



## Garantie Maximale investeringszekerheid

### Vijf jaar garantie

EIZO biedt vijf jaar garantie inclusief on-site omruilservice. Wij kunnen dit bieden dankzij een ingenieus productieproces, dat is gebaseerd op een eenvoudige succesformule: doordachte en innovatieve techniek, gefabriceerd met high-end-materialen.



## Advies over grafische kaarten

### Voor nauwkeurige diagnoses

#### EIZO Grafische kaart MED-XN63

De EIZO grafische kaart ondersteunt de eigenschappen, functies en instellingen van de RadiForce RX660 optimaal. Het maakt nauwkeurige rapportage mogelijk en kan meerdere monitoren tegelijk aansturen. EIZO biedt technische ondersteuning en garantieservice voor de grafische kaart.

[Meer informatie over grafische kaarten](#)





## Technische gegevens

### ALGEMEEN

Artikelnr.	RX660
Behuizingskleur	Tweekleurig, zwart-wit
Toepassingsgebied	Medisch
Productlijn	RadiForce
Toepassingsgebied	Projectieradiografie, Pathologie, (bij gebruik van EIZO-monitoren voor pathologie wordt aanbevolen om het hele systeem inclusief de scanner te evalueren)

### SCHERM

Diagonaal [in inch]	30
Diagonaal [in cm]	76
Formaat	16:10
Zichtbare beeldgrootte (breedte x hoogte) [in mm]	645,5 x 403
Resolutie in megapixel	6 Megapixels (kleuren)
Ideale en aanbevolen resolutie	3280 x 2048
Pixelafstand [in mm]	0,2 x 0,2
Ondersteunde resoluties	3280 x 2048
Panel technologie	IPS
Max. kijkhoek horizontaal	178
Max. kijkhoek verticaal	178
Weergavekleuren of grijswaarden	1,07 miljard kleuren (DisplayPort, 10 bit), 16,7 miljoen kleuren (DVI, 8 bit), 16,7 miljoen kleuren (DisplayPort, 8 bit)
Kleurenpalet/Look-Up-Table	543 miljard kleurgradaties / 13 bit
Max. helderheid (standaard) [in cd/m <sup>2</sup> ]	1000
Aanbevolen helderheid [in cd/m <sup>2</sup> ]	500
Max. donkrooncontrast (standaard)	1500:1
Backlight	LED

### FUNCTIES EN BEDIENING

Vooraf ingestelde kleur-/grijswaardenmodi	2x manuele geheugenplaatsen, Text, sRGB, DICOM
DICOM curve	✓
Hardwarekalibratie van helderheid en luminantiecurve	✓
Sensoren	Omgevingslichtsensor, Aanwezigheidssensor
Beeld-voor-beeld	✓
On-Screen menu talen	de, en, fr, es, it, se
Instelmogelijkheden	DICOM- kleurtooncurven, Helderheid, Gamma, Kleurtoon, Kleurverzadiging, Resolutie, Schaling, OSD-taal
Button Guide	✓
Geïntegreerde voeding	✓

### AANSLUITINGEN

Signaal ingangen	2x DisplayPort (HDCP 1.3), DVI-D (HDCP 1.4)
Signaal uitgangen	1x DisplayPort (HDCP 1.2)
Geschikt voor daisy-chain	✓
USB-specificatie	USB 2
USB-upstream-poorten	2 x type B
USB-downstream-poorten	3 x type A
Grafisch signaal	DVI Single Link (TMDS), DisplayPort

### ENERGIE INFORMATIE

Frequentie	Digital: 31-127 kHz/22-61 Hz; Sync Mode: 29,5-30,5 Hz/59-61 Hz
Energieverbruik (standaard) [in watt]	93
Maximaal energieverbruik [in watt]	190 (bij maximale helderheid en gebruik van alle signalen USB-poorten)
Energieverbruik (Stand-by) [in watt]	1.6
Energieverbruik als netschakelaar is uitgeschakeld [in watt]	0
Voeding	AC 100-120 V / 200-240 V, 50/60 Hz

### AFMETINGEN & GEWICHT

Afmetingen (incl. standaard) (breedte x hoogte x diepte) [in mm]	682,5 x 490,5-590,5 x 225
Gewicht (incl. standaard) [in kg]	14.2
Gewicht (zonder voet) [in kg]	10.1
Technische tekening (PDF)	<a href="#">Technische tekening (PDF)</a>
Draaibaarheid van de standaard [in °]	70
Kantelbaarheid voor/achter [in °]	5 / 30
Verstelbaarheid in hoogte [in mm]	100
Gatafstand	100 x 100

### CERTIFICERING & NORMEN

Certificering	CE (Medical Device), ANSI/AAMI ES60601-1, CSA C22.2 Nr. 601-1, EN60601-1, IEC60601-1, RCM, FCC-B, CAN ICES-3 (B), VCCI-B, RoHS, WEEE, China RoHS, CCC, EAC
---------------	--

### SOFTWARE & ACCESSOIRES

Bijbehorende software en verdere accessoires beschikbaar als download	RadiCS LE
Meegeleverde accessoires	2x Signaalkabel DisplayPort - DisplayPort, 1x korte DisplayPort - DisplayPort signaalkabel, 2x USB-kabel (type A - type B), Signaalkabel DVI-D - DVI-D, Handleiding via download, Voedingskabel
Optionele accessoires	RadiCS (UX2-Kit), RadiLight, RadiNET Pro
Aanbevolen grafische kaart	MED-XN63

## **GARANTIE**

---

<b>Garantieperiode</b>	5 jaar
<b>Type garantie</b>	Omruijservice op locatie
<b>Inbegrepen garantie</b>	De garantie dekt bovendien normale slijtage van de achtergrondverlichting bij een aanbevolen maximale helderheid van 500 cd/m <sup>2</sup> en een witpunt van 7.500 K. EIZO garandeert deze helderheid voor een periode van 5 jaar vanaf de aankoopdatum of voor 20.000 bedrijfsuren, afhankelijk van wat het eerst gebeurt. Met een maximale helderheid van 400 cd/sqm neemt het aantal bedrijfsuren toe tot 30.000.

---

Vind uw EIZO contactpersoon:  
EIZO Europe GmbH – Belgium & Luxembourg  
Antwerpsesteenweg 22  
2860 Sint-Katelijne-Waver (Mechelen)  
Telefoon: (32) (0)15-64.55.11  
[www.eizo.be](http://www.eizo.be)

Alle productnamen zijn handelsmerken of geregistreerde handelsmerken van EIZO Corporation in Japan en andere landen of van hun respectievelijke bedrijven. Copyright © 2024 EIZO Europe GmbH, Belgrader Str. 2, 41069 Mönchengladbach, Duitsland. Alle rechten, fouten en wijzigingen voorbehouden. Laatst bijgewerkt: 15.07.2024